

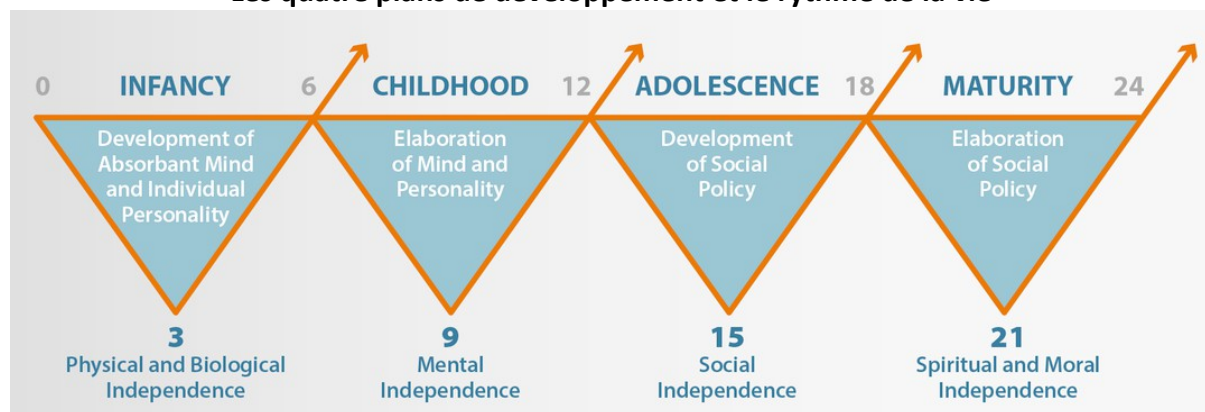
Les caractéristiques et les besoins des adolescents

Laure Revertera, enseignante Montessori pour les 12-15 ans

Une vision holistique du développement humain

Pour Maria Montessori, le développement de l'homme de la naissance à l'âge adulte se déroule en quatre plans, qui constituent le cœur de son approche. Ces quatre plans de développement vont de 0 à 6 ans, de 6 à 12 ans, de 12 à 18 ans et de 18 à 24 ans (Montessori, 1992a, p. 16).

Les quatre plans de développement et le rythme de la vie



(Free Birds Montessori School, 2016)

Ils sont basés sur l'observation scientifique des « besoins » et des « tendances » des humains aux différents stades de leur évolution, de la naissance à l'âge adulte.

Quand l'enfant passe d'un plan à un autre, il est l'objet d'une grande transformation, à la fois physique et intellectuelle. Au début de chaque plan, il y a une phase intense de création, qui est suivie d'une phase de cristallisation. Tous les plans ne sont toutefois pas égaux, en termes d'évolution et de transformation. Selon Maria Montessori, les deux plans les plus intenses sont le premier (de 0 à 6 ans) et le troisième (l'adolescence). Tous les deux comportent une phase intense de création et de transformation, au point qu'elle appelle l'adolescence le temps de la « renaissance », soit le temps où l'enfant naît à l'âge adulte et à la société (Huneke-Stone, 2016c).

L'adolescence, le troisième plan de développement

Le troisième plan de développement est spécifique aux adolescents de 12 à 18 ans. Une première phase, de 12 à 15 ans, est très intense en terme de transformation. Elle est suivie d'une phase de cristallisation, de 15 à 18 ans.

Maria Montessori compare toute cette période au premier plan de développement, qui suit la naissance, et la considère comme une renaissance : l'adolescent naît à une nouvelle vie, il émerge en tant qu'individu à la société. Si l'enfant a été correctement soutenu et accompagné dans les premières étapes de son développement, alors cette période de 12 à 18 ans permettra à l'adulte en devenir d'apparaître et de faire face à sa vie future.

À chaque étape de son développement, l'enfant présente des caractéristiques et des besoins spécifiques dont il faut tenir compte. Cela veut dire que nous devons adapter l'environnement, le matériel et le rôle de l'adulte, afin que ces éléments correspondent chacun à la phase dans laquelle se trouve l'enfant. Le rôle imparti aux adultes est de soutenir l'adolescent, en cohérence avec ses besoins développementaux (Montessori, 1992b, p. 257). Les principales caractéristiques de l'adolescent sont les suivantes (Ewert-Krocker, 2016a).

- Caractéristiques physiques

L'adolescent passe par une phase de changements physiques très rapides. Tous ses systèmes (reproductif, nerveux, digestif...) viennent à maturité. Il se sent mal à l'aise dans un corps auquel il a de la peine à s'habituer, raison pour laquelle le travail physique et toutes les formes d'expression corporelle sont importants. Ces changements physiques s'accompagnent d'une transformation intérieure, que Maria Montessori qualifie de mystérieuse. Il y a, à l'intérieur de l'adolescent, une force de vie qui le pousse à se développer indépendamment de sa volonté (Montessori, 1992a, p. 121).

- Caractéristiques émotionnelles

L'adolescent vit de très fortes émotions. Il devient très sensible aux brusqueries, aux humiliations et aux moqueries. Des réactions de rébellion et des comportements moralement « anormaux » peuvent en découler (Montessori, 1992a, p. 120). Cette période est marquée par des tendances créatrices et un fort besoin d'expression personnelle, à travers l'écriture, la peinture, la musique, l'écriture de chansons, le théâtre.

- Caractéristiques intellectuelles

L'adolescent est en état d'attente, selon Maria Montessori : quelque chose est sur le point de se passer, une transformation identitaire est en cours, un passage se présente. L'adolescence est un âge délicat, où les jeunes gens ont besoin de renforcer leur sentiment de confiance en eux. Ils ont besoin d'explorer l'équilibre qu'on leur propose entre liberté et responsabilité. Ils ont besoin de faire des travaux qui aient du sens et qui offrent une activité à la fois physique et intellectuelle.

- Caractéristiques sociales

L'adolescent est un être particulièrement social. Il a besoin d'être mis en situation de comprendre le rôle qu'il va jouer dans la société. Il a une forte demande d'être en groupe et de partager des expériences communes.

- Caractéristiques morales

Durant cette période, l'adolescent cherche à comprendre quelle est sa place dans la société et comment il peut y participer de manière constructive. Il continue à développer le sens de la justice déjà exploré dans le deuxième plan, et il est naturellement attiré par les grandes causes au service d'idéaux. Il aime mettre en place des projets qui demandent des actions concrètes et il est convaincu de pouvoir faire une différence dans le monde. Il aime prendre des rôles d'adultes et il construit peu à peu son système de valeurs par l'interaction avec les jeunes de son âge.